

Redaktorzy wydania: Krzysztof Pado / Andrzej Wodecki

KOMENTARZ PORANNY
Z dużych chmur mały deszcz

Kiedy po 3% spadkach za Atlantykami przyszła wczoraj pora na otwarcie europejskich giełd, zapewne wielu inwestorów drżało na myśl o przeniesieniu skali spadków z USA na stary kontynent. Rzeczywiście od rana kontrakty futures świeciły na czerwono, a WIG20 otworzył się na dzień dobry 25 punktów niżej, jednakże testowany wczoraj dwukrotnie poziom 2200 wyciągnął indeks w górę. W trakcie sesji w Europie mieliśmy raczej do czynienia ze spadkami głównych indeksów, na nieco mniejszą skalę niż dzień wcześniej w USA. WIG-owi 20 najbardziej ciążyły wczoraj spółki surowcowe, gdzie JSW odhaczyło 6tą spadkową sesję z rządu a KGHM dyskutował spadek rynkowej ceny miedzi poniżej 9000 USD za tonę. Polski indeks blue chipów pokazał wczoraj relatywną siłę względem niemalże wszystkich światowych indeksów wykazując jedynie kosmetyczne spadki. Mieliśmy również wczoraj okazję być świadkami historycznego wydarzenia, bowiem oto powoli kończy się droga krzyżowa Rafako, dla której to spółki sąd zatwierdził wniosek o upadłość. Wszystkie oczy zwrócone są teraz na stolicę finansowego świata i na to jak zachowają się indeksy w końcówce roku, zwłaszcza po ostatnich informacjach ze strony FEDu. Wczorajsza sesja w USA przyniosła kontynuację tendencji zapoczątkowanej po decyzji Rezerwy Federalnej, dlatego dzisiaj futuresy na indeksy w USA i Europie świecą na czerwono. Przypominamy że dzisiaj grudniowe trzy wiedźmy, spodziewamy się podwyższonej zmienności w końcówce notowań sesji i dużych ilości zleceń koszykowych. Jeżeli udzieli nam się sentyment panujący dzisiaj na giełdach, prawdopodobnie notowania zaczną od spadków.

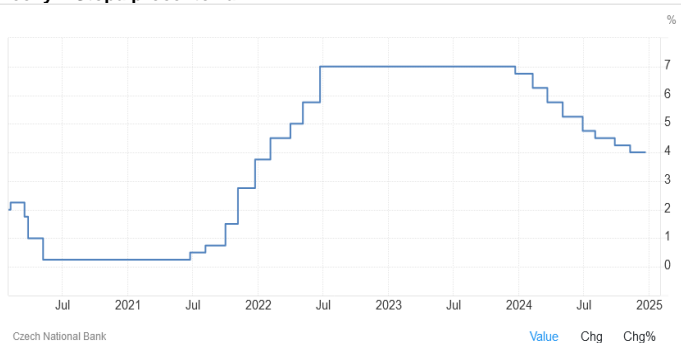
Andrzej Wodecki

SKRÓT INFORMACJI ZE SPÓŁEK

- **Rynek mieszkaniowy:** Liczba nowych kredytów mieszkaniowych w listopadzie spadła o -35,7% r/r i -10,5% m/m do 15,7 tys.
- **Azoty, Orlen:** Grupa Azoty i Orlen mają umowę o współpracy i stabilizacji w ramach projektu Polimery Police
- **Azoty:** Spółka złożyła kolejny wniosek do KE o wprowadzenie ceł, tym razem na moczniak
- **Banki:** Po spadku stóp procentowych wyniki sektora bankowego z '24 nie do utrzymania - ZBP
- **Zabka:** Sieć otworzyła w Polsce swoją 11 tys. placówkę
- **Best/Kredyt Inkaso:** Best ma zgodę UOKiK na połączenie z Kredyt Inkaso
- **Rafako:** Sąd ogłosił upadłość spółki
- **EMC IM:** Penta zamierza ogłosić wezwanie na akcje EMC po cenie 10,6 PLN/szt.
- **Columbus:** Spółka sfinalizowała umowę sprzedaży projektu magazynu energii na rzecz Grupy DTEK
- **Rynek LPG/Unimot:** Nie ma zagrożenia związanego z wystąpieniem niedoborów LPG na rynku – MP
- **Pekabex:** Prezes zarządu nabył 5,2 tys akcji w dniach 17-18 grudnia
- **MOL:** Slovnaft Polska zostanie włączona w struktury MOL Polska

WYKRES DNIA

Bank Centralny Czech utrzymał wczoraj stopy procentowe na niezmiennym poziomie (4%). Po rozpoczęciu podwyżek od czerwca'21 do poziomu 0,25% do 7% rok później, zaczęto stopniowo luzować politykę monetarną kraju poprzez obniżki stóp od początku 2024 roku. Jest to pierwszy raz, kiedy nie zdecydowano się obniżyć stóp w trwającym cyklu, argumentując to utrzymującymi się obawami inflacyjnymi.

Czechy – Stopa procentowa


Czech National Bank

Value Chg Chg%

Źródło: Tradingview.com

Notowania: czwartek, 19 grudnia 2024

	Wartość	Zmiana	
		1D	YTD
WIG20	2 225,5	0,0%	-5,0%
WIG30	2 842,3	0,0%	-2,2%
mWIG40	6 085,7	0,1%	5,2%
sWIG80	23 121,1	-0,8%	0,9%
WIG	80 166,8	-0,1%	2,2%
NC Index	224,9	-0,9%	-25,0%
WIG Banki	12 522,3	0,1%	13,2%
WIG Bud	6 726,0	0,7%	-11,8%
WIG Chemia	7 336,7	-3,1%	-29,7%
WIG Dew	4 192,4	-0,6%	18,3%
WIG Energia	2 441,7	-0,2%	-13,0%
WIG Games	13 756,8	-1,2%	-12,2%
WIG IT	5 572,9	0,2%	20,7%
WIG Media	6 414,7	-1,3%	-23,0%
WIG Paliwa	5 207,6	1,1%	-22,2%
WIG Spoż	2 678,6	-1,2%	21,6%
WIG Surowce	3 898,0	-2,9%	-9,7%
WIG Odzież	11 324,1	-0,4%	26,3%
DAX	19 969,9	-1,3%	19,2%
FTSE100	8 105,3	-1,1%	4,8%
CAC40	7 294,4	-1,2%	-3,3%
BUX	78 665,1	-0,7%	29,8%
S&P500	5 867,1	-0,1%	23,0%
DJIA	42 342,2	0,0%	12,3%
Nasdaq Comp	19 372,8	-0,1%	29,1%
Bovespa	121 187,9	0,3%	-9,7%
Nikkei225	38 813,6	-0,7%	16,0%
Shanghai Comp.	3 370,0	-0,4%	13,3%
S&P/ASX 200	8 168,2	-1,7%	7,6%
EUR/PLN	4,26	-0,2%	-2,0%
USD/PLN	4,11	-0,3%	4,4%
CHF/PLN	4,57	0,0%	-2,3%
EUR/USD	1,04	0,1%	-6,1%
USD/JPY	157,44	1,7%	11,6%

FW20

	Wartość	Zmiana	
Kurs otwarcia	2 191	-17	-0,77%
Kurs zamknięcia	2 219	-6	-0,27%
Kurs min.	2 191	-17	-0,77%
Kurs max.	2 230	-8	-0,36%
Wolumen obrotu	43 950	-25 474	-36,69%
Otwarte pozycje	67 760	944	1,41%

Indeksy GPW

Indeks	Open	Low	High	Close	1D	Obrót
WIG20	2 201,1	2 196,9	2 227,9	2 225,5	-0,1%	1 221
WIG30	2 809,6	2 805,2	2 842,4	2 842,3	0,0%	1 363
MWIG40	6 033,8	23 054,0	23 337,2	6 085,7	0,2%	213
SWIG80	23 296,5	6 009,1	6 085,7	23 121,1	-0,8%	44
WIG-PL	83 416,8	83 416,8	83 792,5	83 792,5	-0,1%	1 454
WIG	79 417,4	79 304,0	80 192,2	80 166,8	-0,1%	1 488

WIG20

	Close	MC	1D	YTD
Allior	88,1	11 504	-1,0%	15,4%
Allegro	28,0	29 583	-0,1%	-16,0%
Budimex	468,4	11 958	1,0%	-25,2%
CD Projekt	188,7	18 853	-1,7%	64,1%
Cyfrowy P.	14,6	9 305	-0,7%	18,0%
Dino	398,2	39 040	-0,5%	-13,6%
JSW	21,4	2 511	-3,2%	-49,1%
Kęty	697,5	6 790	-1,8%	-6,4%
KGHM	117,4	23 480	-3,0%	-4,3%
Kruk	418,8	8 117	-0,8%	-12,2%
LPP	15 930,0	29 564	-0,7%	-1,6%
mBank	552,4	23 475	1,9%	3,3%
Orange	7,4	9 764	0,6%	-8,6%
Pekao	141,4	37 100	-0,6%	-7,0%
Pepco	16,3	9 389	-1,2%	-37,5%
PGE	5,8	13 112	-1,3%	-32,7%
PKN Orlen	47,1	54 640	1,1%	-28,1%
PKO BP	60,5	75 600	0,3%	20,2%
PZU	47,0	40 551	2,7%	-0,7%
Santander Polska	470,1	48 039	0,2%	-4,0%

mWIG40					Surowce				
	Close	MC	1D	YTD	Close	MC	1D	YTD	
11 bit st.	158,8	384	-3,6%	-70,6%	Grenevia	2,3	1 299	-0,2%	-32,5%
AB	94,4	1 370	6,1%	25,9%	Handlowy	87,6	11 446	-1,4%	-13,6%
Amrest	19,1	4 202	-0,5%	-28,0%	Huuuge	17,2	1 034	0,1%	-35,7%
Arctic	15,1	1 049	-0,3%	-32,3%	ING BSK	243,0	31 614	0,0%	-5,1%
Asbis	16,7	925	-0,7%	-41,5%	Inter Cars	526,0	7 452	1,2%	-12,9%
Asseco	94,0	7 798	0,8%	28,5%	Millennium	8,7	10 517	1,4%	3,8%
Auto	18,9	2 463	-0,2%	-27,3%	Mirbud	12,0	1 317	5,7%	46,0%
Azoty	17,5	1 736	-2,9%	-29,1%	MoBrok	321,0	1 128	-0,6%	-3,0%
Benefit Sys.	2 870,0	8 490	1,1%	47,2%	Neuca	894,0	4 018	2,3%	-3,4%
BNP	83,6	12 356	-1,2%	-2,3%	Pracuj	58,7	4 007	-2,7%	-5,3%
Bogdanka	20,7	704	1,8%	-39,2%	Rainbow	131,8	2 037	0,2%	116,1%
CCC	188,5	12 982	0,3%	208,2%	Rywu	37,1	858	1,6%	-35,5%
Celon	25,4	1 365	0,0%	64,0%	Selvita	49,5	937	-2,8%	-15,4%
CI Games	1,2	230	-0,8%	-41,2%	Synektik	190,8	1 627	3,5%	121,9%
cyber_Folks	141,5	2 006	-0,4%	61,9%	Tauron	3,7	6 544	-0,2%	0,0%
Develia	5,6	2 540	-1,4%	22,2%	TEN	74,8	484	2,0%	-22,5%
Dom Dev.	191,0	4 927	2,7%	27,8%	Text	67,9	1 748	-0,6%	-41,4%
Enea	12,7	6 706	2,1%	38,1%	WP.PL	65,8	1 949	-0,3%	-45,9%
Eurocash	6,9	953	-0,5%	-58,9%	XTB	67,7	7 955	-0,4%	78,9%
GPW	40,4	1 696	-0,6%	-4,9%	Zabka	19,9	19 850	-1,8%	#VALUE!

	Cena	1D	1W	MTD	YTD	1R
Ropa Brent [USD/bbl]	72,6	-1,0%	-1,0%	-0,4%	-5,7%	-8,9%
Gaz USA HH [USD/MMBTu]	3,6	7,4%	4,8%	7,7%	44,1%	48,0%
Gaz EU TTF 1M [EUR/MWh]	43,1	5,1%	0,6%	-9,9%	33,2%	32,3%
CO2 [EUR/t]	66,4	4,3%	0,4%	-3,0%	-15,0%	-4,7%
Węgiel ARA [USD/t]	111,5	0,1%	-0,9%	-8,3%	-5,2%	-3,8%
Miedź LME [USD/t]	8 770,4	-1,6%	-2,3%	-1,4%	3,6%	3,2%
Aluminium LME [USD/t]	2 464,1	-0,9%	-3,6%	-4,4%	5,1%	11,6%
Cynk LME [USD/t]	2 942,1	-0,9%	-3,4%	-5,4%	11,4%	13,8%
Ołów LME [USD/t]	1 946,7	-0,3%	-1,3%	-4,9%	-4,3%	-4,1%
Stal HRC [USD/t]	679,0	-0,1%	0,6%	-3,0%	-40,2%	-36,2%
Ruda żelaza [USD/t]	103,9	-0,7%	-2,1%	1,4%	-23,8%	-23,0%
Węgiel koksujący [USD/t]	204,7	-1,1%	-0,9%	0,0%	-36,6%	-35,4%
Złoto [USD/oz]	2 604,4	0,7%	-2,8%	-1,5%	26,2%	28,2%
Srebro [USD/oz]	29,1	-0,9%	-6,1%	-5,0%	22,3%	20,5%
Platyna [USD/oz]	923,0	0,2%	-1,1%	-2,8%	-7,0%	-4,3%
Pallad [USD/oz]	897,1	-2,4%	-8,7%	-9,4%	-19,1%	-27,1%
Bitcoin USD	96 507,6	-4,4%	-3,3%	-0,3%	127,0%	122,1%
Pszeszenica [USD/bu]	535,8	-1,0%	-0,6%	0,7%	-14,7%	-12,2%
Kukurydza [USD/bu]	442,8	1,3%	2,5%	4,7%	-6,0%	-5,7%
Cukier ICE [USD/lb]	19,4	-1,3%	-7,1%	-8,0%	-6,3%	-6,2%

WIG20

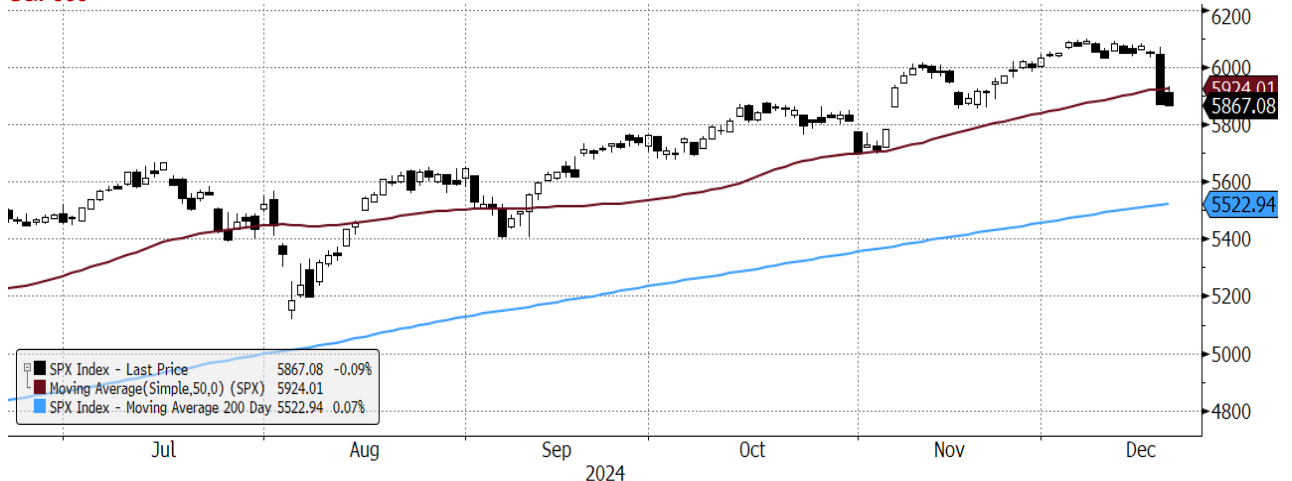


WIG20 Index (WIG20) graph 1550 Daily 20JUN2024-20DEC2024
 Źródło: Bloomberg, Dom Maklerski BDM S.A.

Copyright© 2024 Bloomberg Finance L.P.

20-Dec-2024 07:46:56

S&P500



SPX Index (S&P 500 INDEX) G1598 Daily 20JUN2024-20DEC2024
 Źródło: Bloomberg, Dom Maklerski BDM S.A.

Copyright© 2024 Bloomberg Finance L.P.

20-Dec-2024 07:47:25

INFORMACJE ZE SPÓLEK

Rynek mieszkaniowy	<p>W listopadzie średnia kwota udzielonego kredytu mieszkaniowego wyniosła 429,2 tys. PLN (+6% r/r) i jest to najwięcej w historii - podało Biuro Informacji Kredytowej (BIK). Wartość udzielonych kredytów mieszkaniowych w listopadzie spadła w Polsce o -31,9% r/r (-9,5% m/m) do 6,727 mld PLN. Liczba kredytów mieszkaniowych w listopadzie spadła o -35,7% r/r i -10,5% m/m do 15,7 tys.</p>
Orlen, Grupa Azoty	<p>Grupa Azoty, Orlen, Hyundai Engineering oraz Korean Overseas Infrastructure Urban Development Corporation podpisały umowę o współpracy i stabilizacji pomiędzy kluczowymi interesariuszami w ramach realizacji projektu Polimery Police .</p> <p>Zawarcie umowy o współpracy jest równoznaczne z wejściem w kolejny etap rozmów pomiędzy Grupą Azoty a Orlenem. Grupa Azoty i Orlen potwierdziły tym samym chęć prowadzenia dalszej analizy opcji strategicznych w ramach listu intencyjnego z września dotyczącego Grupy Azoty Polyolefins. Umowa obowiązuje do 31 marca 2025 roku lub do daty wcześniejszej, w przypadku wystąpienia określonych w umowie zdarzeń. Dotychczas obowiązujący list intencyjny pomiędzy Grupą Azoty a Orlenem wygasa z końcem grudnia.</p> <p>Zgodnie z podpisaną umową, Grupa Azoty Polyolefins oraz HEC zobowiązali się, że w okresie trwania umowy nie odstąpią od umowy o kompleksową realizację projektu Polimery Police. HEC zobowiązał się m.in., że odroczy płatność faktur wskazanych w umowie dotyczących prac zrealizowanych przez HEC w wykonaniu umowy EPC oraz wszelkich innych faktur, które mogłyby zostać wystawione w okresie trwania umowy.</p>
Grupa Azoty	<p>Grupa Azoty złożył kolejny wniosek do KE, tym razem o cła antidumpingowe na mocznik - poinformował w czwartek wiceprezes Grupy Azoty, Hubert Kamola. Dodał, że spodziewa się, iż w II połowie stycznia 2025 r. KE przedstawi pierwsze propozycje dotyczące 30% ceł na nawozy z Rosji i Białorusi.</p> <p>Przekazał też, że w ciągu 10 miesięcy br. do Polski trafiło 3,5 mln ton przeróżnych nawozów z importu z czego 36% pochodziło z Rosji i Białorusi, co oznacza wzrost rok o 25% r/r. "Jeżeli chodzi o mocznik, to jest 31% i to jest łącznie 640 tys. ton" - podał Kamola.</p>
Banki	<p>Wyniki finansowe sektora bankowego w Polsce w dominującym stopniu zależą od wyniku odsetkowego, więc w obliczu spodziewanego spadku stóp procentowych wyniki sektora z 2024 roku są nie do utrzymania - przekazał w czwartek Związek Banków Polskich.</p>
Banki	<p>Wskaźnik koniunktury bankowej wzrósł w grudniu w porównaniu do listopada o 7,7 pkt. do 27,2 pkt. - poinformowały Związek Banków Polskich oraz Minds & Roses. W grudniu zaobserwowano silny wzrost aktywności klientów na rynku kredytów mieszkaniowych, a także kredytów obrotowych oraz inwestycyjnych przedsiębiorstw.</p>
Banki	<p>Od 1 czerwca do końca listopada wakacjami kredytowymi na nowych warunkach objęto kredyty warte 35 mld PLN - podało Biuro Informacji Kredytowej (BIK). W tym okresie z wakacji kredytowych skorzystało 200 tys. osób w ramach 119 tys. kredytów mieszkaniowych.</p>
GPW	<p>Giełda Papierów Wartościowych w Warszawie ogłasza program obniżek opłat od obrotu instrumentami ETF, ETC i ETN dla członków giełdy, który wystartuje 1 stycznia 2025 roku i potrwa przez cały rok. GPW podała, że program jest kontynuacją czasowego zniesienia opłat w listopadzie i grudniu 2024 roku.</p> <p>"Aby zakwalifikować się do programu, członkowie giełdy muszą obniżyć opłaty transakcyjne pobierane od klientów za obrót instrumentami ETF i ETC na GPW do poziomu nie wyższego niż 0,2% wartości transakcji lub całkowicie je znieść" - napisano.</p>
Żabka	<p>Żabka otworzyła w Polsce 11 tys. placówek i utrzymuje tempo ekspansji, zgodnie z wcześniejszymi deklaracjami otwiera ponad 1000 sklepów rocznie. Nowy sklep, zlokalizowany jest w Warszawie przy ul. Moliera.</p>
Best, Kredyt Inkaso	<p>Best otrzymał zgodę prezesa Urzędu Ochrony Konkurencji i Konsumentów na dokonanie koncentracji polegającej na połączeniu z Kredyt Inkaso. Połączenie miałyby zostać przeprowadzone w drodze przeniesienia całego majątku Kredyt Inkaso na Best w zamian za akcje Bestu przyznane akcjonariuszom Kredyt Inkaso innym niż Best.</p>
Orlen	<p>Od 20 grudnia 2024 r. do 2 stycznia 2025 r. na stacjach Orlen będzie można kupić benzynę i olej napędowy taniej o 25 PLN/l, natomiast z Kartą Dużej Rodziny zniżka będzie większa o dodatkowe 0,10 PLN/l - podał Orlen w komunikacie prasowym. W tym czasie można będzie uzyskać rabat na paliwa podczas trzech tankowań. Limit pojedynczego promocyjnego tankowania to 50 litrów, konieczne jest skorzystanie z oferty pozapaliwowej za minimum 10 PLN.</p>
Rynek LPG, Unimot	<p>Obecnie nie ma zagrożenia związanego z wystąpieniem niedoborów LPG na rynku w związku ze zbliżającym się terminem wejścia w życie XII pakietu sankcji, który zakłada wstrzymanie wszelkich dostaw gazu płynnego z Rosji - podało Ministerstwo Przemysłu w komunikacie. Od 20 grudnia zostaną wstrzymane wszelkie dostawy gazu płynnego LPG z Federacji Rosyjskiej do Polski.</p>

Enea	Bank Gospodarstwa Krajowego udzielił Enei długoterminowego kredytu odnawialnego w wysokości 1 mld PLN na inwestycje związane z rozwojem odnawialnych źródeł energii (OZE). Jak podano, Enea przeznaczy pochodzące z kredytu środki na finansowanie i refinansowanie wydatków poniesionych na nabycie, przygotowanie, budowę i rozbudowę, modernizację, utrzymanie lub oddanie do eksploatacji OZE.
Rafako	Sąd Rejonowy w Gliwicach wydał postanowienie o ogłoszeniu upadłości Rafako. Rafako złożyło wniosek o ogłoszenie upadłości spółki we wrześniu.
Mirbud	Konsorcjum Mirbud/Kobylarnia podpisało umowę z Miastem Zabrze umowę na "Stworzenie warunków do rozwoju terenów inwestycyjnych na terenach dawnej kopalni Biskupice przy ul. Szyb Franciszek w Zabrzu" o wartości 39,7 mln PLN. Termin realizacji zadania: 18 miesięcy od dnia zawarcia umowy.
Pekabex	Prezes zarządu nabył 2,0 tys akcji w dniu 17 grudnia (w cenie 17,0 PLN/szt) i 3,2 tys akcji w dniu 18 grudnia (16,7 PLN/szt).
Creotech Instruments	Creotech Instruments podpisał umowę z Polską Agencją Rozwoju Przedsiębiorczości na realizację projektu "System efektywnych satelitarnych paneli fotowoltaicznych". Wartość umowy wynosi ok. 13,98 mln PLN netto, a wartość dofinansowania przez PARP to ok. 7,62 mln PLN.
QNA Technology	QNA Technology rozważa pozyskanie środków finansowych poprzez emisję akcji bez zachowania prawa poboru w celu finansowania działalności w perspektywie 15 miesięcy i nie wyklucza pozyskania finansowania grantowego.
ING BSK	ING Bank Śląski otrzymał pismo z Komisji Nadzoru Finansowego o niewyznaczeniu dodatkowego narzutu kapitałowego (P2G) w celu zaabsorbowania potencjalnych strat wynikających z wystąpienia warunków skrajnych. ING podał, że decyzja KNF oznacza, że P2G dla banku przestaje obowiązywać. Dotychczasowe poziomy P2G wynosiły 0,32% w ujęciu jednostkowym oraz 0,31% w ujęciu skonsolidowanym.
Scanway	Scanway otrzymał zamówienie od amerykańskiej firmy Intuitive Machines (IM) na dostarczenie instrumentu do obserwacji Księżyca do satelity IM, którego start planowany jest na koniec 2025 roku. Jak podano, pojazd kosmiczny IM to pierwszy satelita w ramach zakontraktowanej przez NASA konstelacji satelitów do telekomunikacji księżycowej. Spółka spodziewa się, że wpływ środków z zamówienia będzie rzędu kilkuset tys USD. Dodano, że współpraca z Intuitive Machines może być rozszerzana w przyszłości, w tym z wykorzystaniem ewentualnego wsparcia instytucji europejskich i/lub krajowych, w celu umieszczenia kolejnych instrumentów na nowych satelitach IM lecących na Księżyc.
Columbus	Columbus Energy zrealizował warunki umowy zawartej ze spółką DRI z Grupy DTEK i sprzedał projekt wielkoskalowego magazynu energii (BESS). Łączna wartość transakcji wynosi 29,6 mln EUR (ok. 130 mln PLN)
EMC	Penta Hospitals International planuje ogłosić wezwanie do zapisywania się na sprzedaż 4,58 mln akcji EMC Instytut Medyczny po 10,60 PLN za jedną akcję. Penta ma obecnie ok. 91% akcji spółki.
Atal	Atal powiększył o 111 mieszkań ofertę w inwestycji Osiedle Przyjemne w Gdańsku, w ramach której powstanie łącznie 369 lokali.
ML System	Edyta Stanek, współzałożycielka ML System, kontrolująca 27,1% kapitału firmy oraz 32,0% głosów na walnym zgromadzeniu akcjonariuszy, objęła stanowisko prezes zarządu spółki. Priorytetem nowej prezes jest dalsze wzmacnianie istniejących fundamentów biznesowych, monetyzacja dotychczasowych osiągnięć, umacnianie pozycji na rynkach zagranicznych oraz skuteczne dostosowanie działań do licznych wyzwań, w tym do wymagającej sytuacji rynkowej. Dawid Cycoń, dotychczasowy prezes zarządu, obejmie funkcję pełnomocnika zarządu ds. strategii i rozwoju rynku. W nowej roli skupi się przede wszystkim na rozwoju sprzedaży, ze szczególnym uwzględnieniem rynków eksportowych. Jego wiedza i doświadczenie pozostaną kluczowe dla dalszej realizacji strategii spółki. Jednocześnie nadal będzie aktywnie wspierał jej działalność, pełniąc funkcje w zarządach spółek zależnych – Photonroof, Photonwall oraz ML Nordic. Rafał Sadzyński, dotychczasowy wiceprezes zarządu ML System, złożył 18 grudnia rezygnację z pełnionej funkcji. W kolejnych dniach planowane jest uzupełnienie składu zarządu.
Energa	Roman Szyszko zrezygnował z funkcji wiceprezesa Energi z dniem 31 grudnia 2024 roku
Alior Bank	Rada nadzorcza Alior Banku odwołała Tomasza Miklasa z funkcji wiceprezesa banku i powierzyła wiceprezesowi Marcinowi Ciszewskiemu pełnienie funkcji wiceprezesa nadzorującego zarządzanie ryzykiem istotnym w działalności banku

InPost	InPost skupił 2,3 mln akcji własnych, stanowiących 0,5% kapitału zakładowego, za łączną kwotę 38,49 mln EUR. Skup wynikał ze zobowiązań dotyczących programów motywacyjnych dla pracowników
Energetyka	192 mld PLN mają wynieść koszty budowy pierwszej polskiej elektrowni jądrowej (łącznie z kredytami). To najbliższy realiom z dotychczasowych szacunków, umieszczony przez spółkę Polskie Elektrownie Jądrowe w korespondencji z Brukselą. – Rzeczpospolita
Bioton	Braki insuliny na rynku. Prezes Biotonu: "Jesteśmy w stanie podwoić produkcję". Należymy do ośmiu producentów insuliny na świecie, a jeśli jeden z tych ośmiu producentów zdecyduje się zmniejszyć produkcję insuliny, to rola Biotonu jeszcze wzrośnie - mówi Jeremy Launders, prezes Bioton – Parkiet
MOL	<p>Spółka zależna MOL - Slovnaft Polska - zostanie włączona w struktury MOL Polska. Formalne połączenie pozwoli na zaoferowanie klientom spójnej, kompleksowej oferty hurtowej i detalicznej.</p> <p>MOL łączy spółki i chce rosnąć w Polsce. W przyszłym roku węgierski koncern paliwowy połączy polskie spółki zależne - MOL Polska i Slovnaft Polska. Połączona firma chce się znaleźć w pierwszej trójce operatorów stacji paliw. – Puls Biznesu</p>

Źródło: Dom Maklerski BDM S.A., spółki, PAP

WYDZIAŁ ANALIZ I INFORMACJI:**Maciej Bobrowski**

Dyrektor Wydziału

tel. (032) 208 14 12

e-mail: maciej.bobrowski@bdm.pl[strategia, przemysł, media/rozrywka, TMT](#)**Krzysztof Pado**

Zastępca Dyrektora

Doradca Inwestycyjny

tel. (032) 208 14 32

e-mail: krzysztof.pado@bdm.pl[oil&gas, budownictwo, materiały budowlane, deweloperzy](#)**Krzysztof Tkocz**

Analityk rynku akcji

tel. (032) 208 14 38

e-mail: krzysztof.tkocz@bdm.pl[gry komputerowe](#)**Anna Tobiasz**

Młodszy analityk rynku akcji

Doradca Inwestycyjny

tel. (032) 208 14 35

e-mail: anna.tobiasz@bdm.pl**Andrzej Wodecki**

Młodszy analityk rynku akcji

Doradca Inwestycyjny

tel. (032) 208 14 39

e-mail: andrzej.wodecki@bdm.pl**WYDZIAŁ OBSŁUGI KLIENTÓW INSTYTUCJONALNYCH:****Leszek Mackiewicz**

Dyrektor Wydziału

tel. (022) 62-20-848

e-mail: leszek.mackiewicz@bdm.pl**Piotr Dededjus**

tel. (022) 62-20-100

e-mail: piotr.dededjus@bdm.pl**Maciej Fink-Finowicki**

tel. (022) 62-20-855

e-mail: maciej.fink-finowicki@bdm.pl**Tomasz Grzeszczyk**

tel. (022) 62-20-854

e-mail: tomasz.grzeszczyk@bdm.pl**Piotr Komorowski**

tel. (022) 62-20-851

e-mail: piotr.komorowski@bdm.pl

Nota prawna:

Opracowanie nie jest podstawą żadnej rekomendacji kupna bądź sprzedaży w rozumieniu obowiązującego prawa i nie powinien być tak interpretowany. BDM nie ponosi odpowiedzialności za decyzje inwestycyjne podjęte na podstawie niniejszego raportu ani za szkody poniesione w wyniku tych decyzji inwestycyjnych. Materiał ma charakter czysto informacyjny, a podmioty opisane w opracowaniu są dobrane subiektywnie przez autora.

Niniejszy raport został po raz pierwszy udostępniony klientom BDM 2024-12-20, 08:00 CET.

Raport skierowany jest do wszystkich klientów, z którymi Dom Maklerski BDM S.A. (dalej: BDM) zawarł Umowę o świadczenie usług maklerskich na podstawie Regulaminu świadczenia usług maklerskich przez Dom Maklerski BDM S.A. lub Umowę o świadczenie usług maklerskich dla klientów, których rachunek papierów wartościowych prowadzony jest przez bank depozytariusz. Niniejszy raport, przy wykorzystaniu medialnych kanałów dystrybucji, może dotrzeć również do innych podmiotów na podstawie decyzji Dyrektora Wydziału Analiz. Nie może być on jednak publikowany bądź powielany bez uprzedniej pisemnej zgody BDM, w szczególności nie może zostać przekazany lub wydany osobom w USA, Australii, Kanadzie, Japonii.

Opracowanie ma charakter informacyjny i nie stanowi reklamy ani nie stanowi oferty lub zaproszenia do subskrypcji lub zakupu instrumentów finansowych.

Inwestor powinien mieć świadomość, że każda decyzja inwestycyjna na rynku kapitałowym jest obciążona szeregiem ryzyk, które mogą finalnie skutkować poniesieniem przez niego straty finansowej. Stopa zwrotu z poszczególnych inwestycji może ulegać wahaniom w zależności od różnych czynników, na które inwestor nie będzie miał wpływu. Dlatego, klient podejmujący pojedynczą decyzję inwestycyjną powinien nie tylko sprawdzić aktualność i poprawność poszczególnych założeń dokonanych przez analityka w raporcie ale i dokonać niezależnej oceny i przeprowadzić własne analizy (bazujące także na innych scenariuszach niż przedstawione przez analityka) uwzględniając poziom akceptowalnego przez siebie ryzyka. Decydując się na aktywność na rynku kapitałowym, inwestor powinien uwzględnić, że struktura portfelową inwestycji (dywersyfikacja inwestycji poprzez posiadanie więcej niż jednego instrumentu finansowego) może redukować ryzyko ekspozycji na poszczególny instrument przynoszący negatywną stopę zwrotu w danym okresie. Jednocześnie jednak, może to prowadzić do ograniczenia dodatknej stopy zwrotu jaką inwestor mógłby osiągnąć na pojedynczym instrumencie finansowym w danym okresie czasowym. Inwestor powinien być świadomy, że struktura portfelową inwestycji i jakakolwiek strategia inwestycyjna dla rynku akcji nie gwarantuje osiągnięcia przez niego dodatknej stopy zwrotu i nie chroni go przed finalnym poniesieniem straty.

W opinii BDM, niniejsze opracowanie zostało sporządzone z zachowaniem zasad metodologicznej poprawności i obiektywizmu na podstawie ogólnodostępnych informacji, które BDM uważa za wiarygodne. Źródła informacji wykorzystane w raporcie to wszelkie dane na temat przedmiotowych instrumentów finansowych dostępne analitykowi, w tym m.in. raporty okresowe i bieżące spółki, raporty okresowe i bieżące podmiotów wykorzystanych do wyceny porównawczej, raporty branżowe, informacje prasowe, inne. BDM nie gwarantuje jednak dokładności ani kompletności opracowania, w szczególności w przypadku gdy informacje, na których oparto rekomendacje okazały się niedokładne, niewyczerpujące lub nie w pełni odzwierciedlały stan faktyczny. Przedstawione prognozy są oparte wyłącznie o analizę przeprowadzoną przez BDM bez uzgodnień ze spółkami ani z innymi podmiotami i opierają się na szeregu założeń, które w przyszłości mogą okazać się nietrafne. BDM nie udziela żadnego zapewnienia, że podane prognozy się sprawdzą.

W opinii BDM niniejszy dokument został sporządzony z zachowaniem należytej staranności i rzetelności.

Analityk (analitycy) sporządzający niniejszy dokument otrzymuje wynagrodzenie stałe a Zarząd BDM ma prawo przyznać mu wynagrodzenie dodatkowe. Dodatkowe wynagrodzenie może być pośrednio uzależnione od wyników pozostałych usług oferowanych przez BDM, w tym usługi bankowości inwestycyjnej, jednak nie jest ono bezpośrednio uzależnione od wyników finansowych pochodzących ze świadczenia innych usług, w tym bankowości inwestycyjnej, które były lub mogły być uzyskiwane przez BDM.

Inwestor powinien zakładać, że BDM świadczył, świadczy lub może złożyć ofertę świadczenia usług spółce lub innym spółkom wymienionym w niniejszym raporcie.

BDM nie ma obowiązku podejmowania jakichkolwiek działań, które miałyby spowodować, że instrumenty finansowe, będące przedmiotem wyceny zawartej w niniejszym dokumencie będą wycenione przez rynek zgodnie z ewentualną wyceną zawartą w niniejszym dokumencie.

Inwestor powinien zakładać, że pracownicy BDM lub pełnomocnicy oraz akcjonariusze, mogą posiadać długie lub krótkie pozycje w akcjach emitenta lub innych instrumentach finansowych powiązanych z akcjami emitenta, w szczególności dotyczy to sytuacji posiadania nie więcej niż 5% kapitału, i mogą dokonywać nimi transakcji również jako pełnomocnik. Każda z wyżej wymienionych osób mogła dokonać transakcji dotyczącej przedmiotowych instrumentów finansowych przed wydaniem niniejszej publikacji. Jednocześnie jednak przedmiotowe instrumenty z chwilą rozpoczęcia prac nad raportem są wpisywane na listę restrykcyjną dla pracowników Wydziału Analiz.

W opinii BDM niniejsze opracowanie zostało sporządzone z wykluczeniem jakiegokolwiek konfliktu interesów, który mógłby wpłynąć na jego treść. BDM posiada regulacje wewnętrzne, które mają na celu zapobieganie konfliktom interesów w przypadku rekomendacji lub innych opracowań Wydziału Analiz. Odbiorca raportu może zapoznać się z zasadami obowiązującymi w BDM poprzez stronę internetową BDM, w szczególności odnoszącymi się do:

- zarządzania konfliktami interesów, przyjmowania i przekazywania zachęt- informacje znajdują się pod adresem: <https://www.bdm.pl/o-nas/o-domu-maklerskim-bdm/zasady-mifid-fatca-skargi-sprawozdania-i-dokumenty-archiwalne>
- powiązań BDM z emitentami notowanymi na GPW, NewConnect, Catalyst z tytułu wykonywania na ich rzecz przez BDM funkcji animatora w celu wspomagania płynności obrotu instrumentami finansowymi- informacje znajdują się pod adresami:
<https://www.gpw.pl/animatorzy-emitenta>
<https://www.gpw.pl/animatorzy-rynku>
<https://newconnect.pl/czlonkowie-animatorzy-rynku>
<https://gpcwocatalyst.pl/uczestnicy-catalyst-lista-animatorow>

Nadzór nad BDM sprawuje Komisja Nadzoru Finansowego.